



Werkgroep Parklaan Anders

Stichting Milieuwerkgroepen Ede
Algemene Belangenvereniging Ede-Oost
Het Geldersch Landschap
Gelderse Natuur- en Milieufederatie
Dorpsraad Bennekom
Fietsersbond
Historische Vereniging Oud Bennekom
Bewoners Bennekomseweg / Zandlaan



Werkgroep Parklaan Anders

(Na een procedure van 9 jaar en een door de Raad van State afgekeurd plan volgt nu)

Een nieuwe ronde...

Wat is wijsheid....

Wat vult de gemeente Ede na 'Nieuwe ronde...' in ?

'...nieuwe kansen' (voor een voorspoedige procedure en een goed en breed gedragen plan) ?

of:

'...gewoon weer het oude plan' (en opnieuw de tijdrovende procedure tot aan de Raad van State, met het risico om weer met een afgekeurd plan te eindigen) ?

De WPA pleit voor bezinning, nu het nog kan.

Bezinning

De Werkgroep Parklaan Anders is niet tegen een Parklaan als goede ontsluiting van de voormalige kazerneterreinen, en ook niet tegen een goede ontsluiting van het ENKA-terrein.

De werkgroep betwijfelt echter of de focus daarbij zó nadrukkelijk op een Rondweg Ede Oost - A12 moet liggen die gedeeltelijk zelfs vierbaans moet worden uitgevoerd en die grote schade toebrengt aan de omgeving.

De focus moet anders worden gericht. De Parklaan kan veel bescheidener worden uitgevoerd.



De basis, een verkeersmodel

De verkeerskundige basis van de Parklaan is gelegd in 2004.

Ter discussie:

- De wereld is sinds 2004 ingrijpend veranderd en aan het veranderen. Het is dan ook zeer ongeloofwaardig dat de uitkomsten van het model de zelfde zouden zijn als in 2004.
- Toepassing van een verkeersmodel leidt tot cijfers; cijfers leiden niet zómaar tot inpassing en maatvoering van de Parklaan. Die worden bepaald door ontwerpers, ambtenaren en bestuurders.

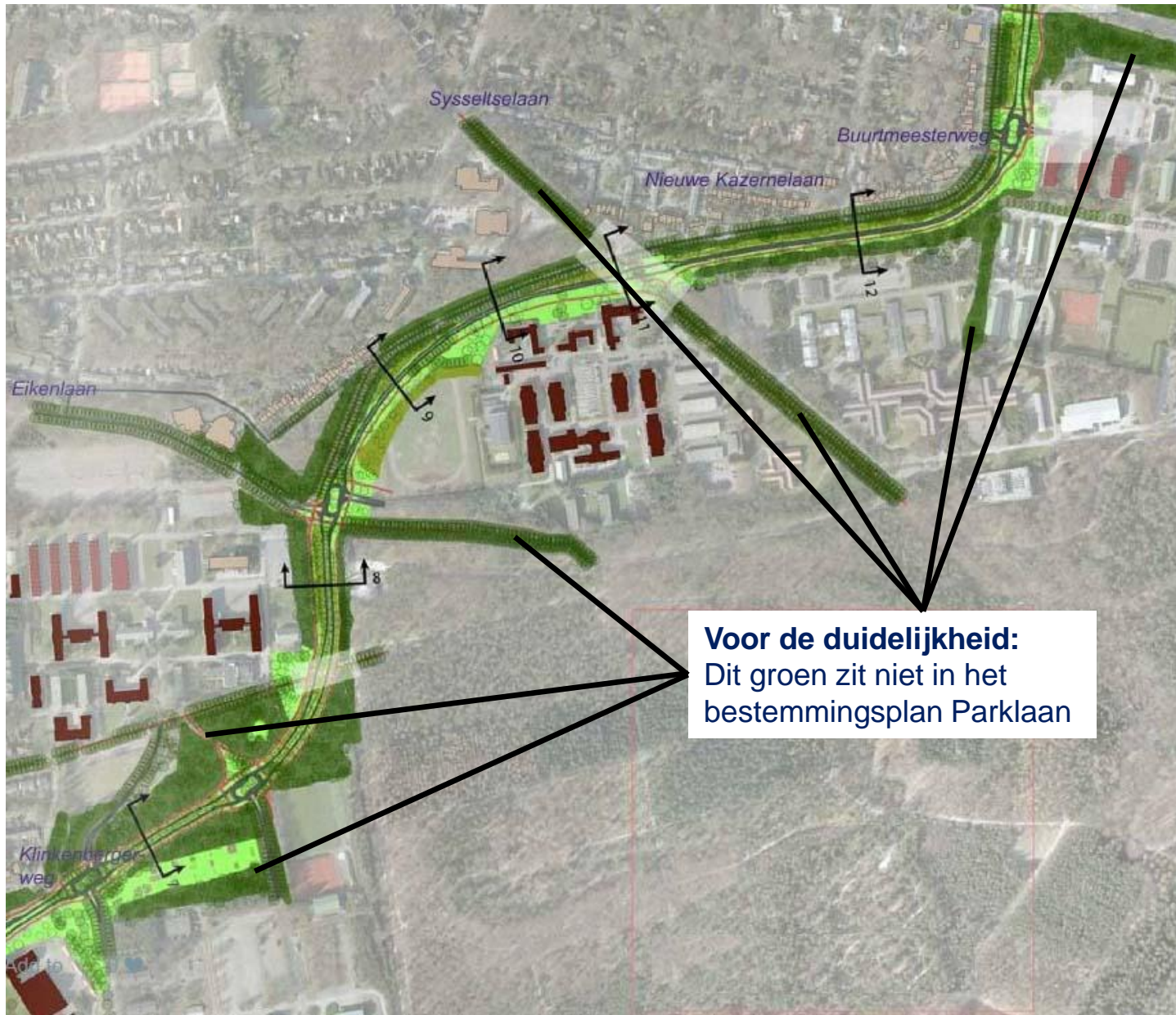
Bezinning

Een strikt cijfermatige benadering is een onvoldoende basis voor besluitvorming over de inpassing van het plan Parklaan.

Functioneel Ontwerp Parklaan-Noord



Functioneel Ontwerp Parklaan-Noord



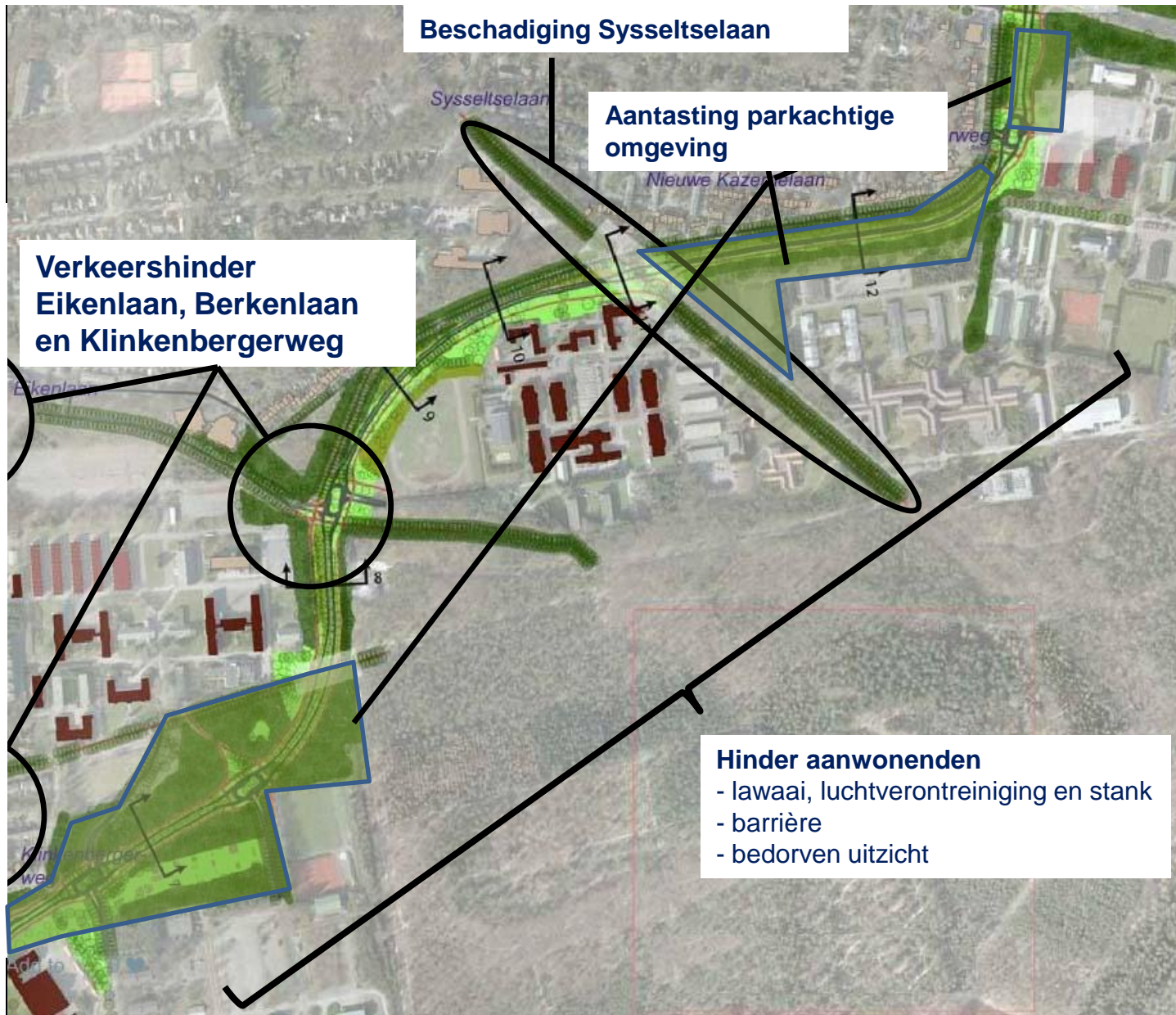
Functioneel Ontwerp Parklaan-Noord



Hoe fraai ook gepresenteerd: in Ede-Oost krijgen de mensen een rondweg voor hun deur



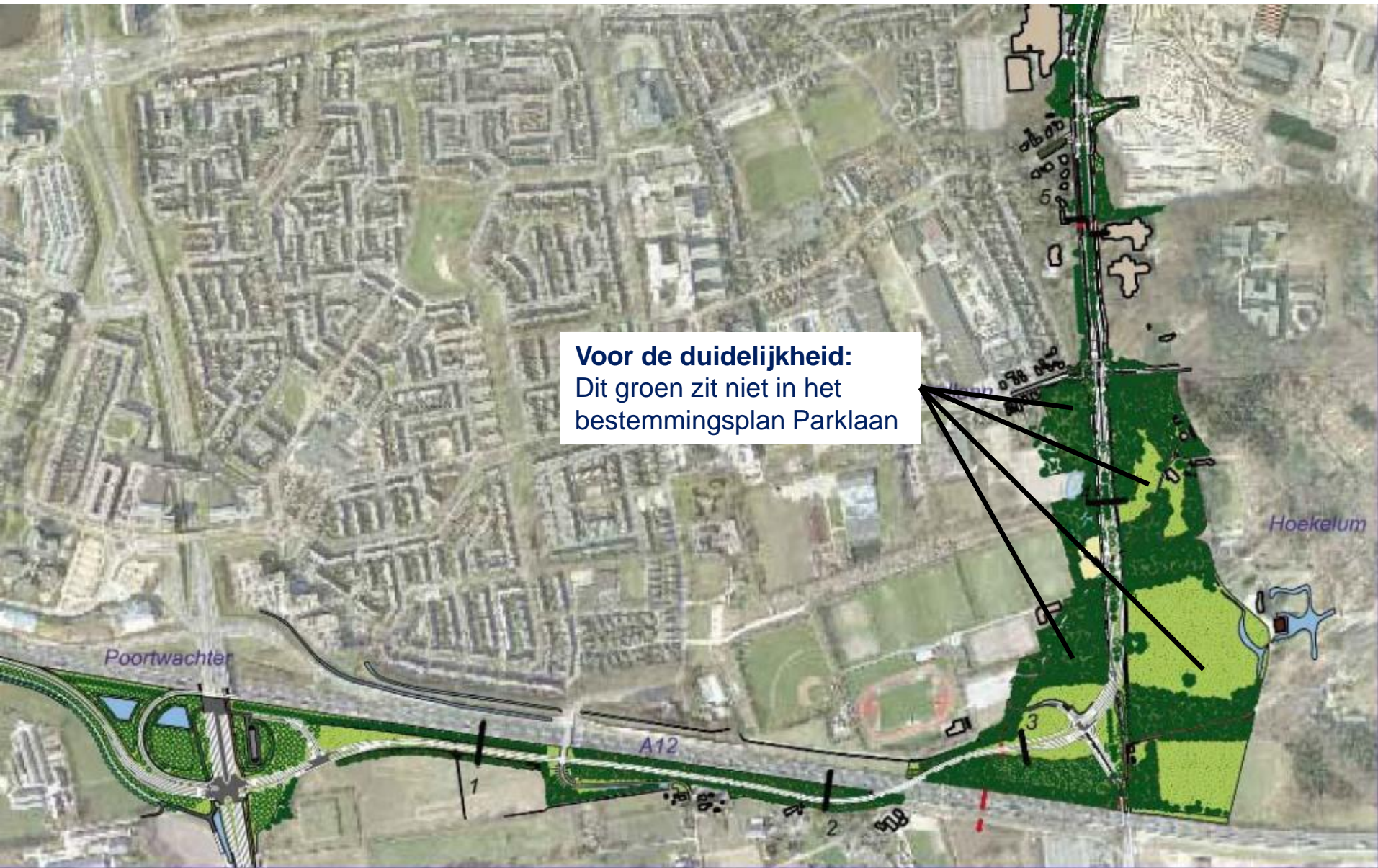
Conflicten Parklaan-Noord



Functioneel Ontwerp Parklaan-Zuid



Functioneel Ontwerp Parklaan-Zuid



Functioneel Ontwerp Parklaan-Zuid

Hoe fraai ook gepresenteerd: tussen Ede en Bennekom verandert groen in vierbaans asfalt



Conflicten 4-baans Parklaan-Zuid

4-Baans, 80 km/u

- Racebaan
- Laankarakter tenietgedaan
- Gevaarlijk 2-richtingen fietspad
- Sociaal onveilige fietstunnel
- Geen voetpad
- Ingrijpende omgevingsgevolgen

Kantoren Horapark

- Architectonische waarde veronachtzaamd
- Inpassing genegeerd

Kruising Zandlaan/Horalaan

- Verkeerslichten terug
- Voor voetgangers en fietsers onoverzichtelijke barrière
- Hinder voor aanwonenden

Landgoed Hoekelum (N2000)

- Schade aan randbeplanting
- Immissie van Fijnstof en NO_x

Theehuis

- Verplaatsing botst met historische waarde

Hoekelumse Eng

- Beschermde groene overgangszone definitief vernield



Conflicten 4-baans Parklaan-Zuid

4-Baans, 80 km/u

- Racebaan
- Laankarakter tenietgedaan
- Gevaarlijk 2-richtingen fietspad
- Sociaal onveilige fietstunnel
- Geen voetpad
- Ingrijpende omgevingsgevolgen

Kantoren Horapark

- Architectonische waarde veronachtzaamd
- Inpassing genegeerd

Kruising Zandlaan/Horalaan

- Verkeerslichten terug
- Voor voetgangers en fietsers onoverzichtelijke barrière
- Hinder voor aanwonenden

Landgoed Hoekelum (N2000)

- Schade aan randbeplanting
- Immissie van Fijnstof en NO_x

Theehuis

- Verplaatsing botst met historische waarde

Hoekelumse Eng

- Beschermd groene overgangszone definitief vernield



Conflicten 4-baans Parklaan-Zuid

De Hoekelumse Eng (het circusweitje)



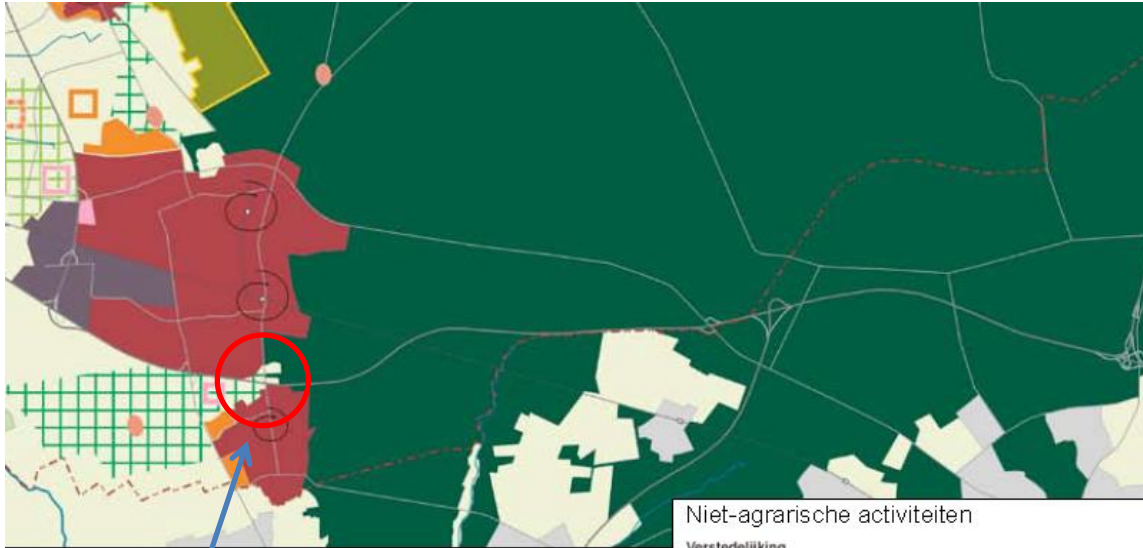
De Hoekelumse Eng, het laatste groene restant



De Hoekelumse Eng, het laatste groene restant

Hoe gaat de gemeente Ede er mee om ?

Ontwikkelplan Buitengebied (2007)



Zoekzone voor
landschappelijke versterking



Ontwikkelplan Buitengebied (2007)

Conclusie

De Hoekelumse Eng is een belangrijk onderdeel van de landschappelijke en ecologische structuur van Ede.

Daarmee moet zorgvuldig worden omgegaan; dit onderdeel moet zelfs worden versterkt.

Hoe moet dat ?

Beeldkwaliteitsplan Buitengebied Ede 2012

Landschappelijke elementen

- Groene randen van het engenlandschap door bosranden, bospercelen en b
- Opdeling van de open engen door houtwallen/-singels.
- Microreliëf: bolle ligging, steilranden en holle wegen
- Zandwegen en schaapsdriften
- Kenmerkende beplanting: eikensingels en -wallen langs ontginningsbasis e

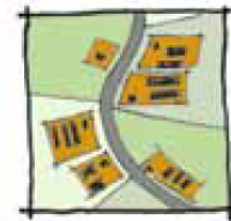
KARAKTERISTIEK OPEN ENG:



KARAKTER

Bebouwingspatroon

- Lintbebouwing aan de ontginningsbasis.



Nieuwe landgoederen

- Bebouwing uitsluitend in de groene rand van het engenlandschap.
- Wenselijk in het groenblauwe casco tbv. de realisatie van doelstellingen voc

Ecologische doelstellingen (zie kaart paragraaf 2.3)

- Openheid van de eng is het uitgangspunt. Stapstenen/verbindingszones ui

Beeldkwaliteitsplan Buitengebied Ede 2012

Conclusie

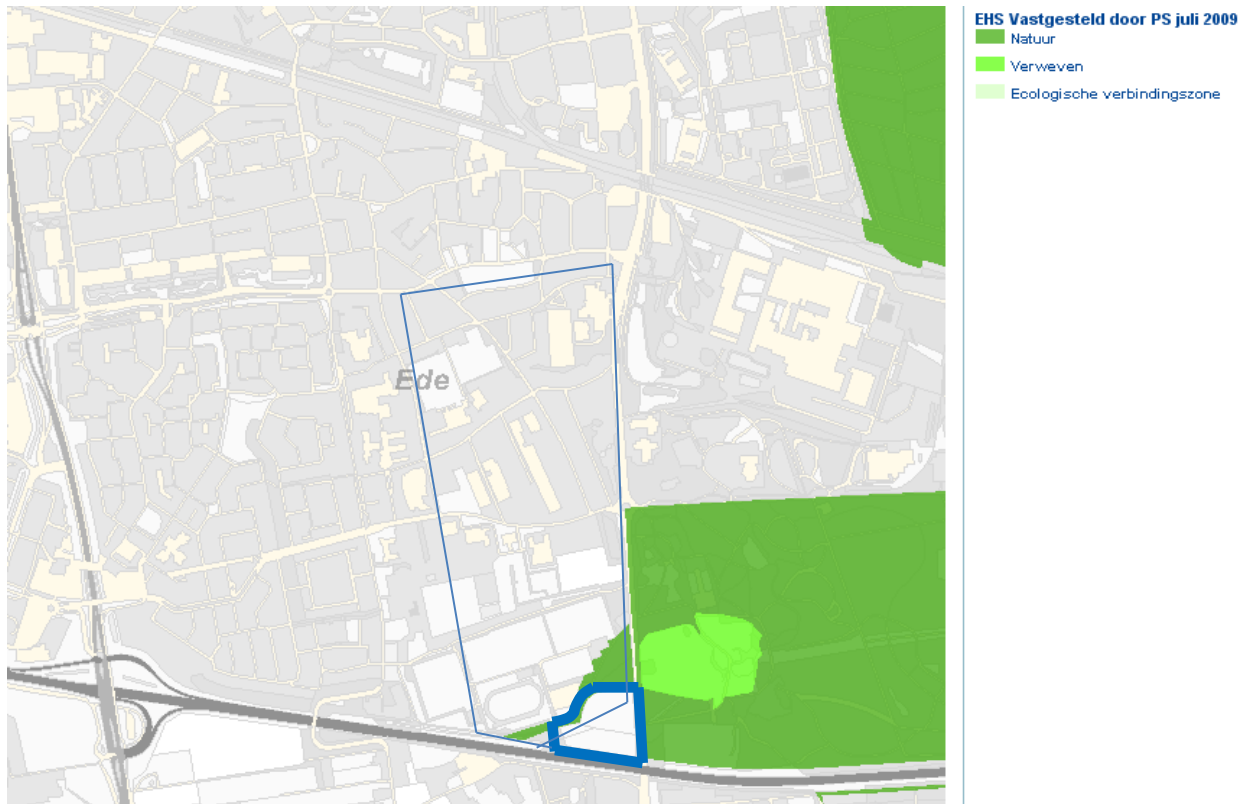
Als er wordt gebouwd op de Hoekelumse Eng moet rekening worden gehouden met de ligging in het landschap, de kenmerkende openheid, de bolle ligging en steilranden.

Openheid van de eng is uitgangspunt.

Hoe wordt daarmee op bestemmingsplanniveau omgegaan ?

Bestemmingsplan Kenniscampus Zandlaan e.o. (2011)

"Het hoofddoel van het ruimtelijk beleid voor de EHS is het bijdragen aan een samenhangend netwerk van kwalitatief hoogwaardige natuurgebieden en natuurrijke cultuurlandschappen. Het ruimtelijkebeleid, vastgelegd in de provinciale Streekplannen, is gericht op behoud, herstel en ontwikkeling van de wezenlijke kenmerken en waarden van de EHS. Nieuwe plannen, projecten of handelingen binnen de begrensde EHS zijn niet toegestaan als deze de wezenlijke kenmerken of waarden van het gebied significant aantasten, tenzij er geen reële alternatieven zijn én er sprake is van redenen van groot openbaar belang



Bestemmingsplan Kenniscampus Zandlaan e.o. (2011)



Uitsnede archeologische verwachtingskaart, RAAP rapport 1130, 2005 (plangebied roze kader)

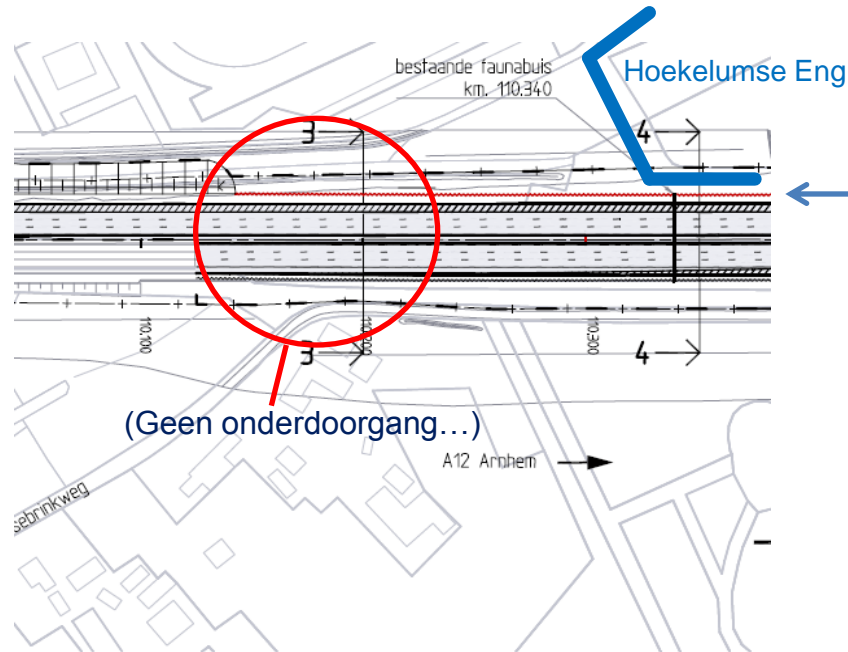
Bestemmingsplan Kenniscampus Zandlaan e.o. (2011)

Conclusie

Er is zelfs sprake van de Ecologische Hoofd Structuur
en een Archeologisch Zoekgebied.

En het Rijk ?

Tracébesluit A12 Ede - Grijsoord 2012



Toelichting Tracébesluit blz 51:

(...) Daarnaast wordt langs de smalle ecologische verbindingzone tussen de sportvelden en de Edeseweg ten noorden van de A12 een grondkerende constructie toegepast waardoor de bestaande natuurwaarden zoveel mogelijk behouden blijven. (...)

LEGENDA Situatie

--- --	DTB grens
-+ -+ -+	Gemeentegrens
--- + ---	Rijkselsgoedengrens
---	Nieuwe situatie
---	Bestaande situatie
---	Bestaande grondkerende constructie
---	Nieuwe grondkerende constructie
---	Bestaande geluidswerende voorziening
---	Nieuwe geluidswerende voorzieningen
---	Hoogte geluidswerende voorziening
---	Astaf: 2 laags ZOAB toplaag (geluidsarm)
---	Astaf: verbreding
---	aan te passen kunstwerk

De Hoekelumse Eng ...

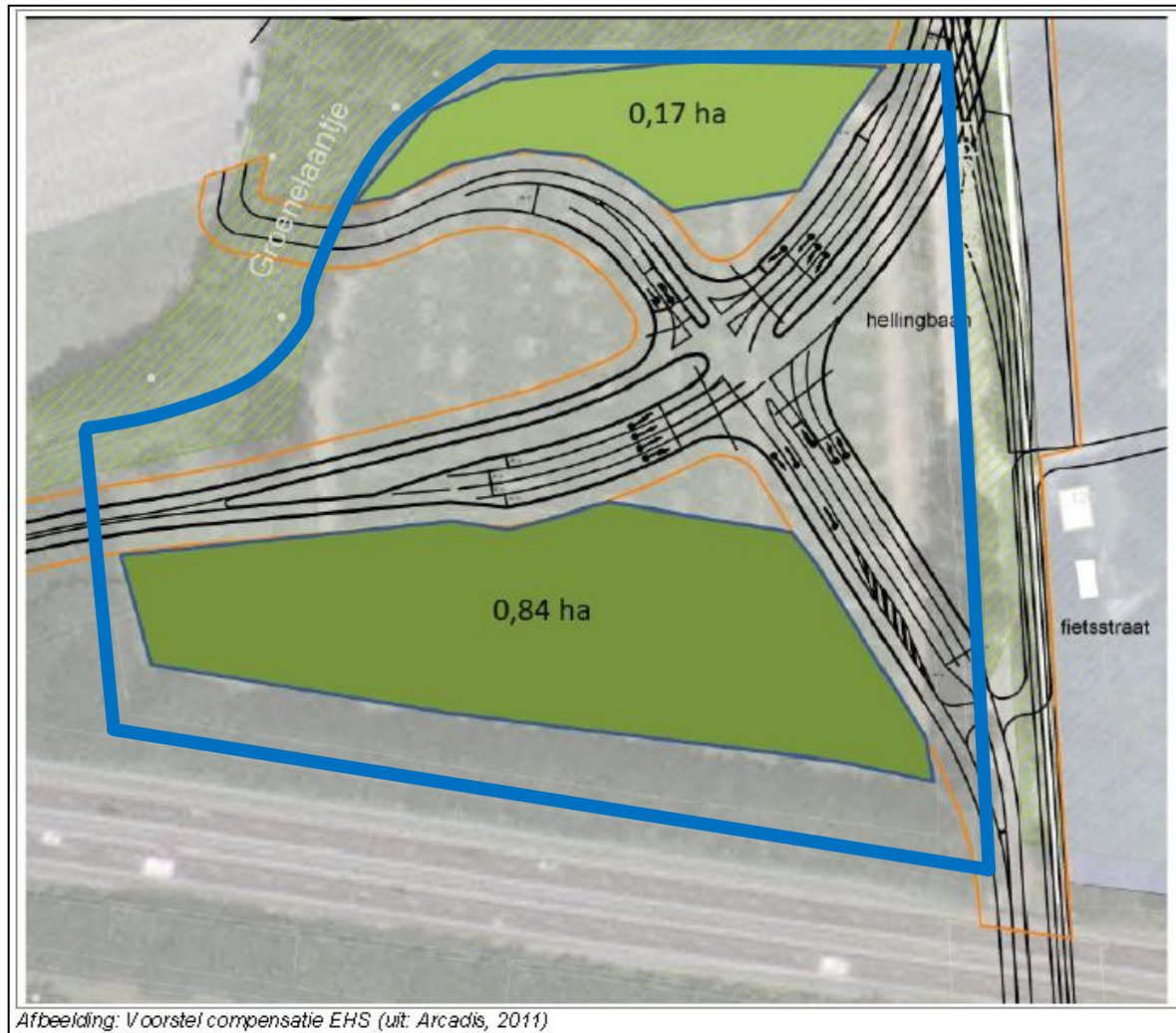
Zowel door de gemeente Ede als het Rijk erkend als waardevol gebied, dat moet worden beschermd.

Hoe wordt hiermee rekening gehouden in de plannen voor de Parklaan?

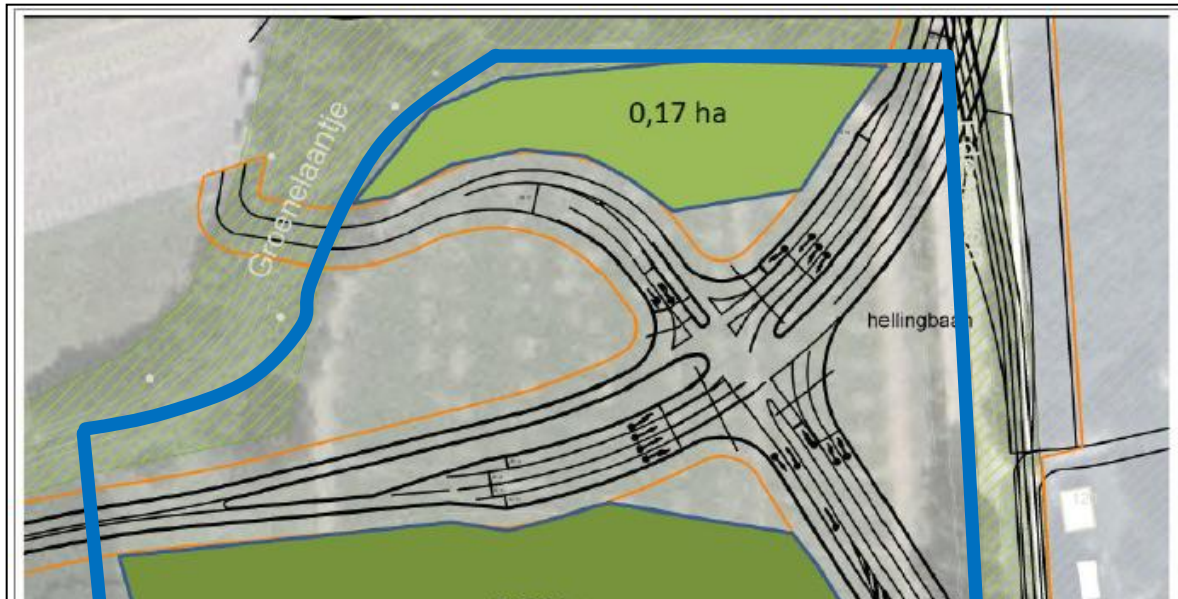
De Hoekelumse Eng ...



.. wordt afgegraven en veranderd in een enorm kruispunt, waarna het restant wordt volgeplant.



.. wordt afgegraven en veranderd in een enorm kruispunt, waarna het restant wordt volgeplant.



Dat heet in het bestemmingsplan Parklaan 'versterking van de groenstructuur'.



Afbeelding: Voorstel compensatie EHS (uit: Arcadis, 2011)

Al met al

Parklaan-Noord:

- Aantasting woonomgeving en verkeershinder

Parklaan-Zuid:

- Onveilige verkeerssituatie en aantasting natuur, landschap en cultuurhistorie
- Verwoesting Hoekelumse Eng/circusweitje

Bezinning a.u.b. !

Pleidooi

De Werkgroep Parklaan Anders pleit voor een breder gedragen Parklaan die:

- in Ede-Oost bescheidener, gedeeltelijk halfverdiept en op grotere afstand van de woningen aan de Nieuwe Kazernelaan wordt aangelegd, zoals hij aanvankelijk was ontworpen;
- tussen de Reehorst en de Hoekelumse Eng tweebaans wordt uitgevoerd, waardoor onder meer het theehuis en de Hoekelumse Eng kunnen worden gespaard.

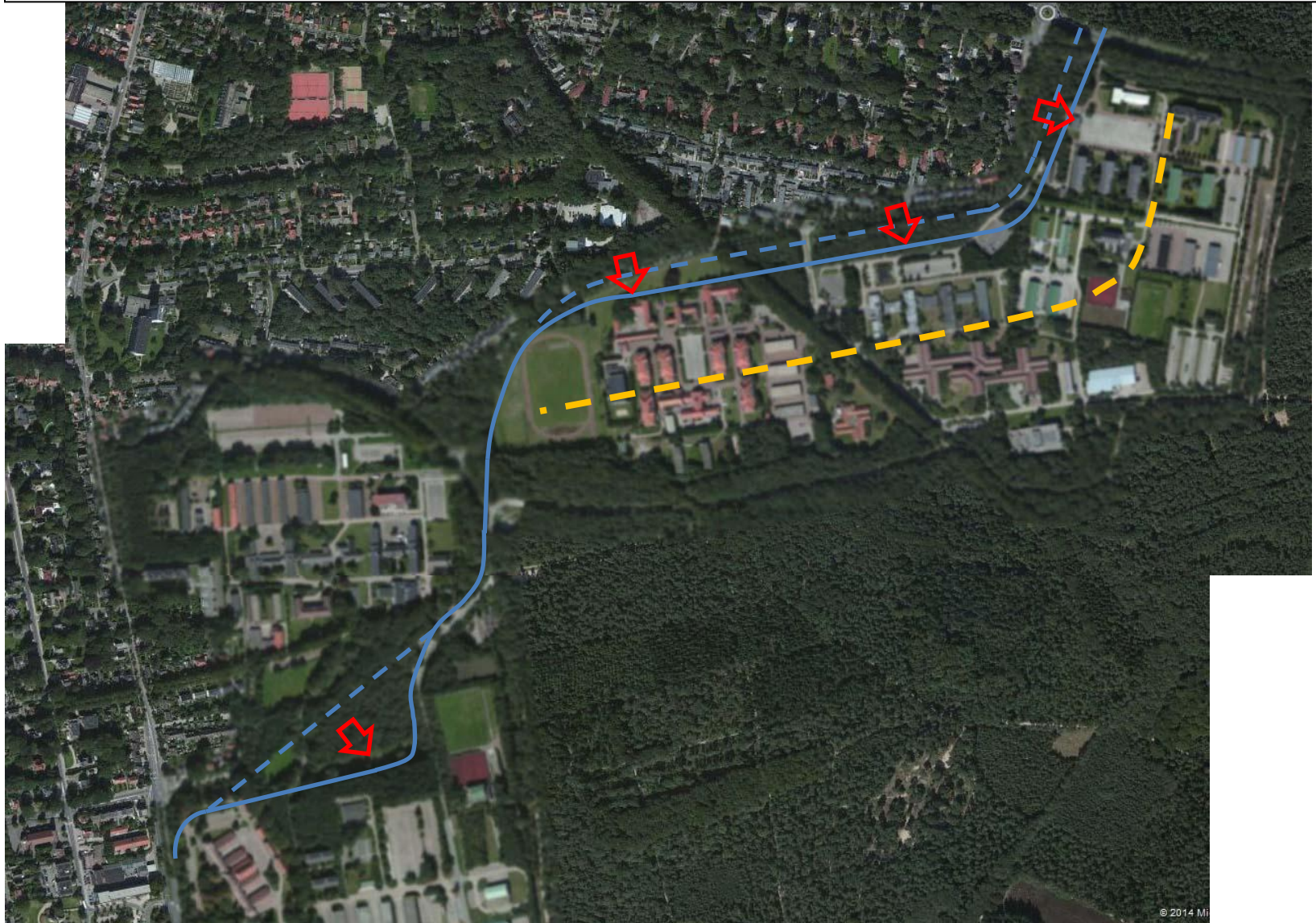
Meer aandacht voor de omgeving leidt tot minder schade, minder weerstand, een breder draagvlak, een soepeler procedure en mogelijkheden tot besparingen !

Pleidooi

Er zijn ook andere oplossingen denkbaar dan die Rondweg Ede-Oost en die vierbaansweg uit 2004.....

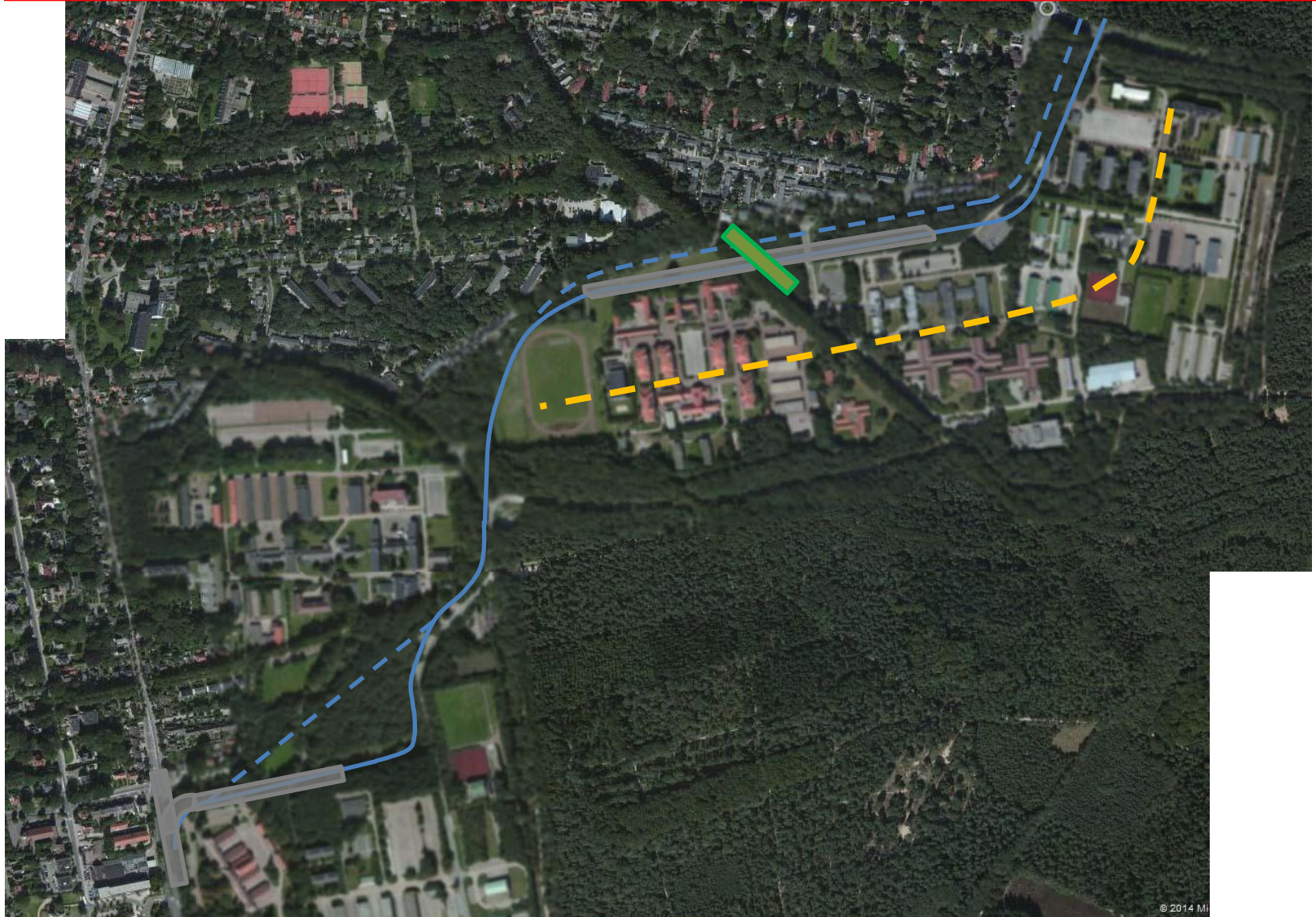
Bijvoorbeeld Parklaan-Noordelijk deel

Grotere afstand tot de woningen, gebruik maken van ruimte en infrastructuur op de kazerneterreinen



Bijvoorbeeld Parklaan-Noordelijk deel

Halfverdiept tracé en halfverhoogde oversteek voor voetgangers en fietsers bij kruising Sysseltselaan; halfverdiept tracé bij Berkenlaan



Bijvoorbeeld 2-baans uitvoering Parklaan-Zuidelijk deel

Maakt een waardige
inpassing mogelijk in
de bosrijke omgeving
van de kantoren van het
Horacomplex



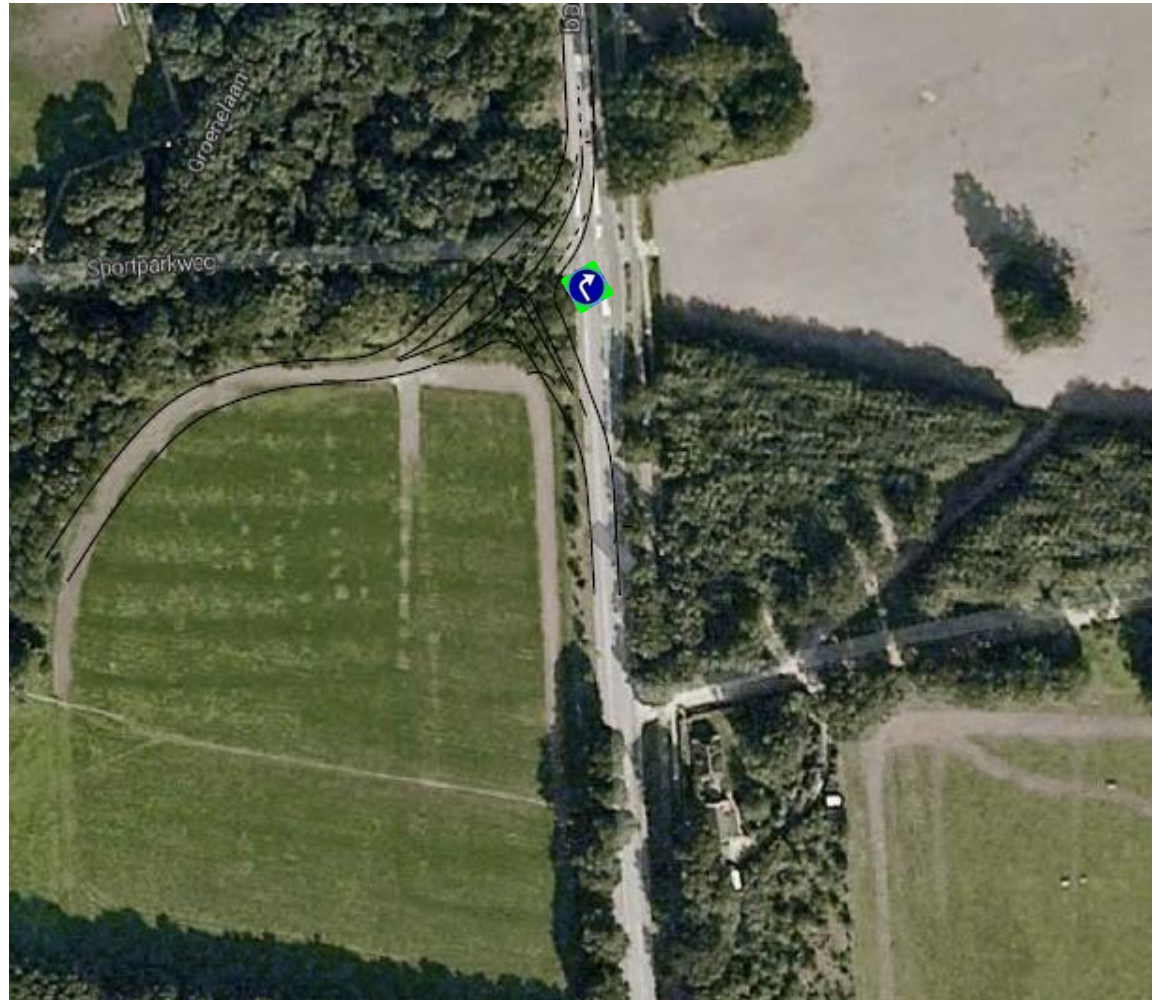
(schetsmatig)

Bijvoorbeeld 2-baans uitvoering Parklaan-Zuidelijk deel

Maakt een minder schadelijke inpassing op de Hoekelumse Eng mogelijk.

Opmerking:
- vanuit Bennekom niet linksaf naar de A12; voorkomt sluipverkeer via Selterskampweg uit Renkum.

(schetsmatig)



Bijvoorbeeld 2-baans uitvoering Parklaan-Zuidelijk deel

Maakt een minder schadelijke inpassing op de Hoekelumse Eng mogelijk.

Opmerking:

- vanuit Bennekom niet linksaf naar de A12; voorkomt sluipverkeer via Selterskampweg uit Renkum.

(schetsmatig)



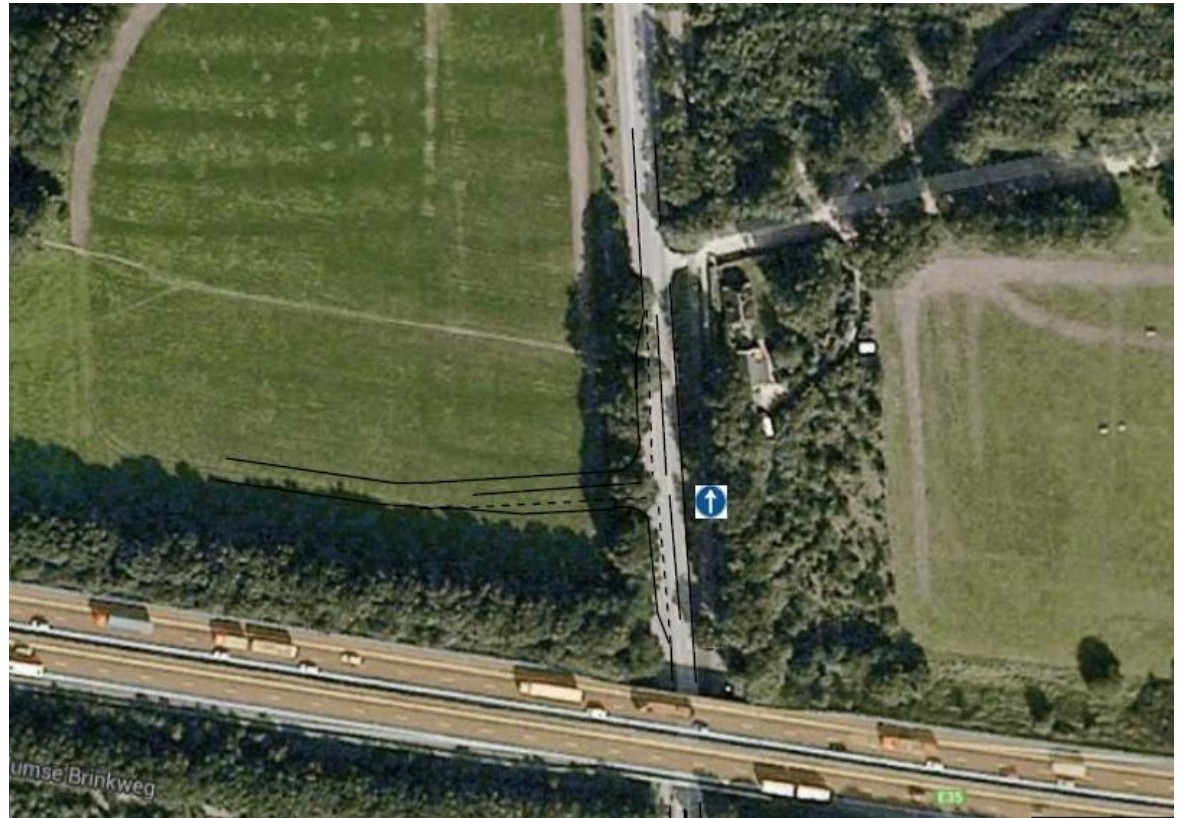
Bijvoorbeeld 2-baans uitvoering Parklaan-Zuidelijk deel

Maakt een minder schadelijke inpassing op de Hoekelumse Eng mogelijk.

Opmerking:

- vanuit Bennekom niet linksaf naar de A12; voorkomt sluipverkeer via Selterskampweg uit Renkum.

(schetsmatig)



Bijvoorbeeld 2-baans uitvoering Parklaan-Zuidelijk deel

Leidt zelfs tot mogelijkheden voor aansluiting op de Edeseweg ten zuiden van de A12.

Ontziet daardoor de Hoekelumse Eng.

(schetsmatig)



Bijvoorbeeld 2-baans uitvoering Parklaan-Zuidelijk deel

- Maakt veilige fietspaden aan weerszijden mogelijk en een sociaal onveilige fietstunnel overbodig;
- Maakt een voetpad mogelijk;
- Bespaart op kosten voor uitbouw tot 4-baansweg
- Bespaart op kosten voor ombouw van de rotonde Horalaan/Zandlaan tot kruispunt (VRI), ook bij ruimere rotonde;
- Bespaart op kosten voor verplaatsing van het theehuis.



Tot slot

Visie Ede 2025

Streven van de gemeente Ede:

- De troef van Ede is de zeer hoge kwaliteit van de woon- en leefomgeving;
- De groene natuurlijke omgeving is van groot belang voor de gezondheid van de mensen;
- In de dorpen, wijken en buurten wonen tevreden mensen;
- Er heerst een klimaat van samenwerking en gedeelde belangen.

Visie Ede 2025

Streven van de gemeente Ede:

- De troef van Ede is de zeer hoge kwaliteit van de woon- en leefomgeving;
- De groene natuurlijke omgeving is van groot belang voor de gezondheid van de mensen;
- In de dorpen, wijken en buurten wonen tevreden mensen;
- Er heerst een klimaat van samenwerking en gedeelde belangen.

Wij zijn benieuwd ...

De Parklaan moet (en kan) anders !

De Parklaan moet (en kan) anders !

Waarom niet ?