

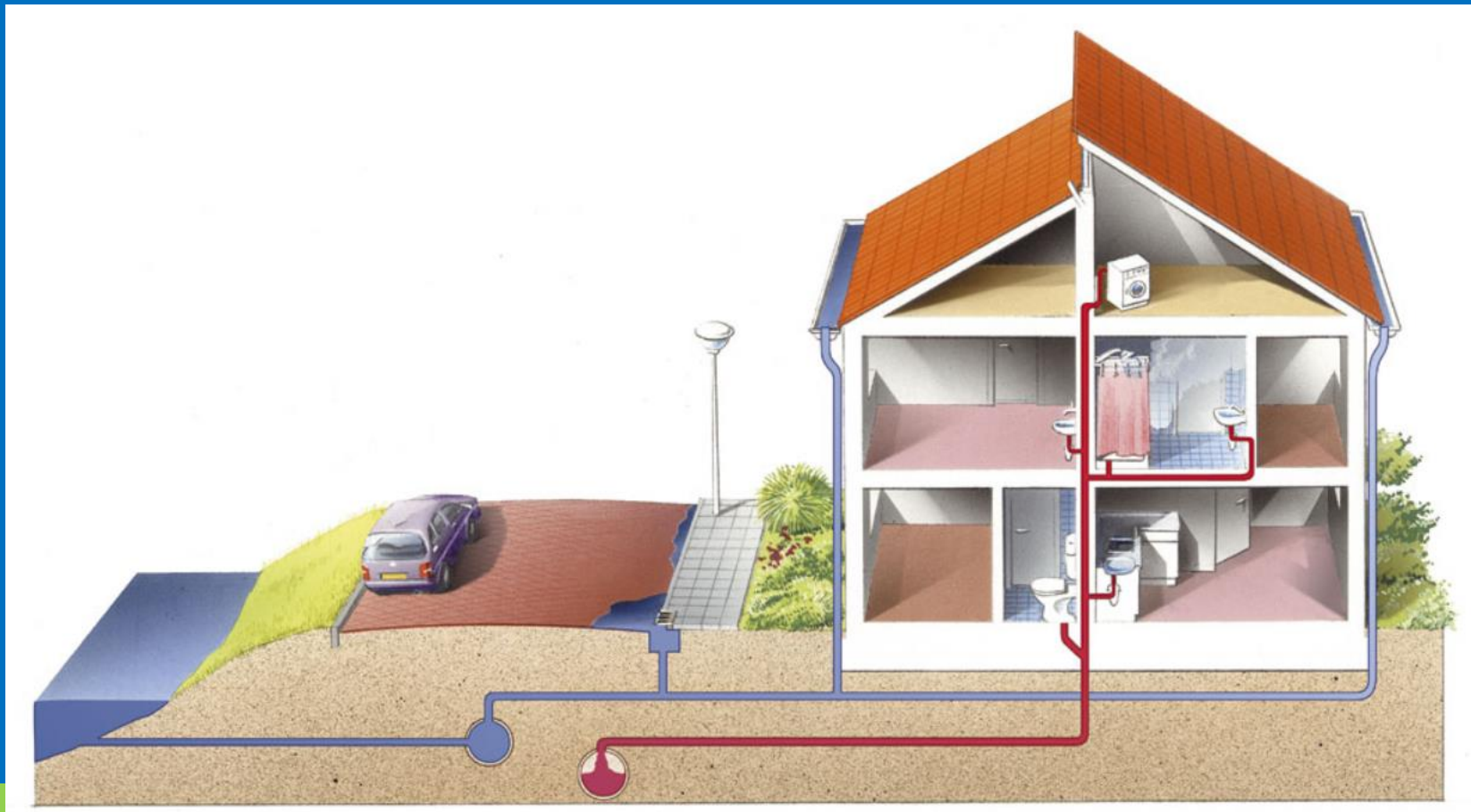
# Afkoppllen

In de weer met neerslag



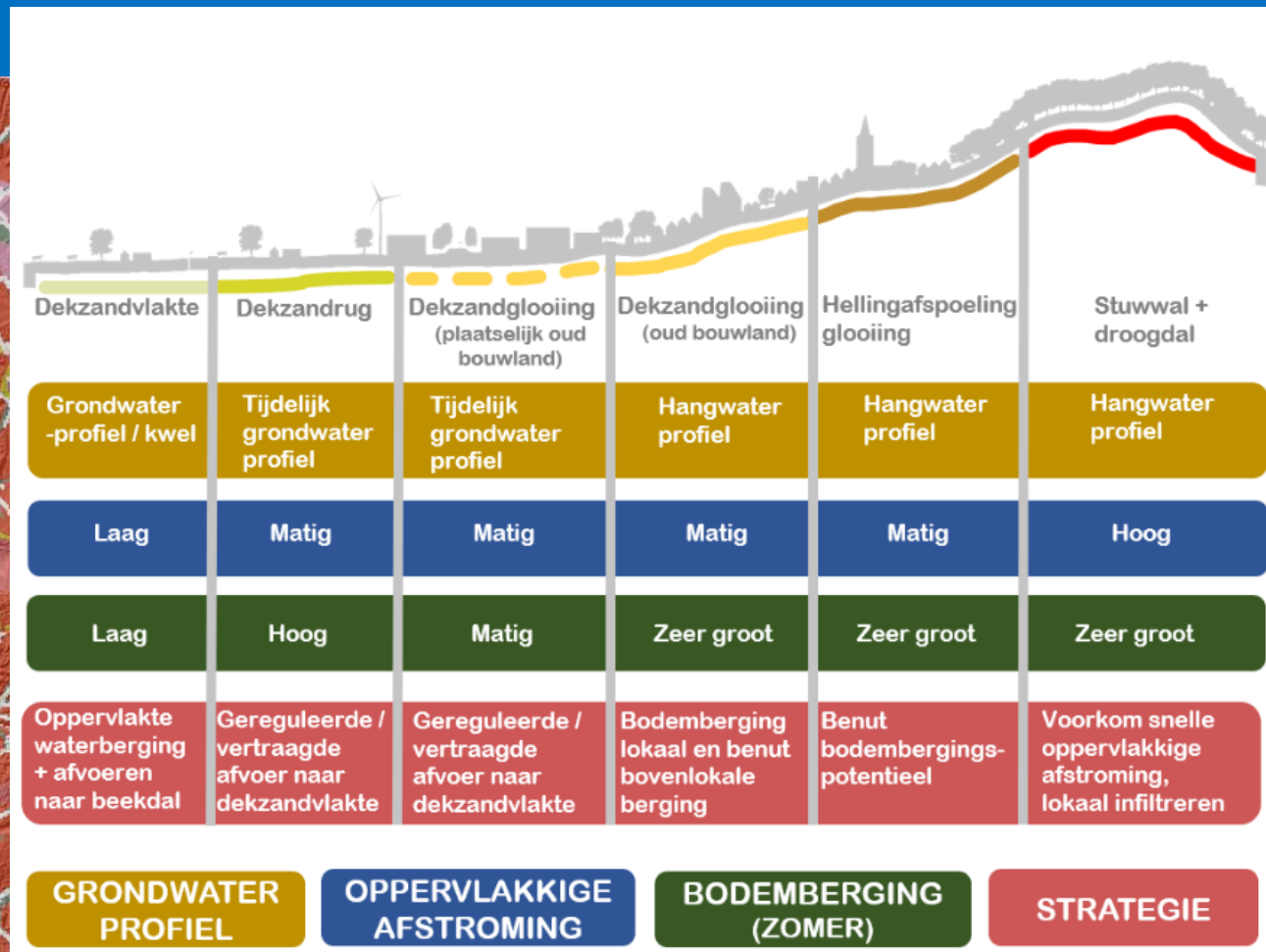
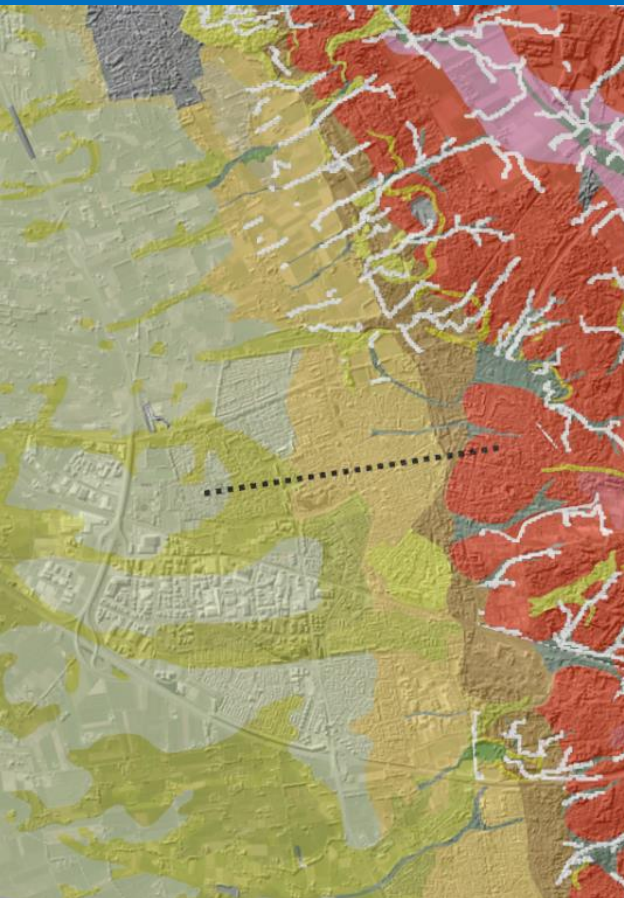
# Wat is afkoppelen

- Afkoppelen is het aanpassen van leidingen voor de afvoer van hemelwater zodat deze niet langer op het vuilwaterriool lozen (gescheiden stelsel).



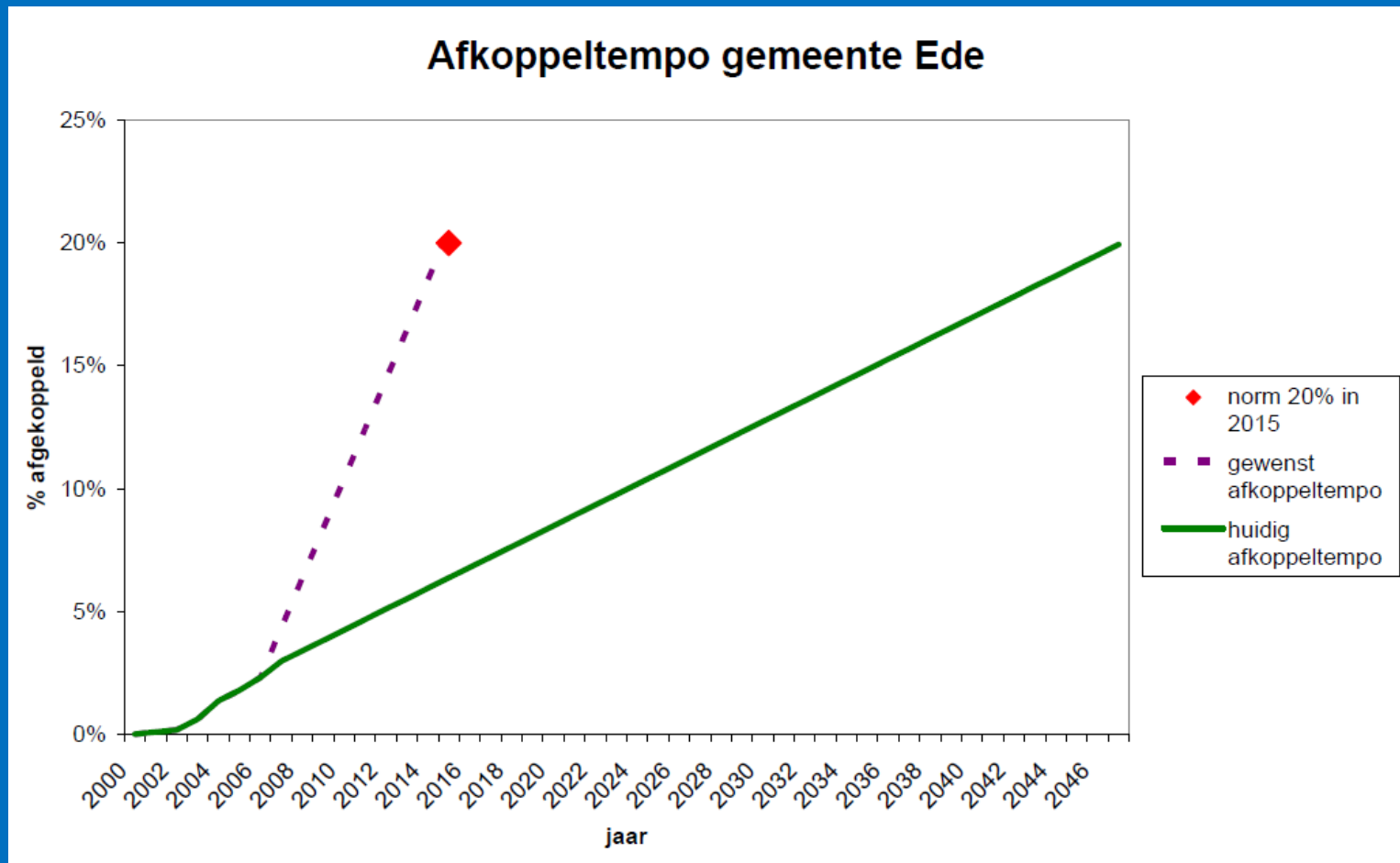
# Waar wordt afgekoppeld

- Geschikte gebieden met veel berging in de bodem



# Wanneer

- Hemelwaterbeleid 2007

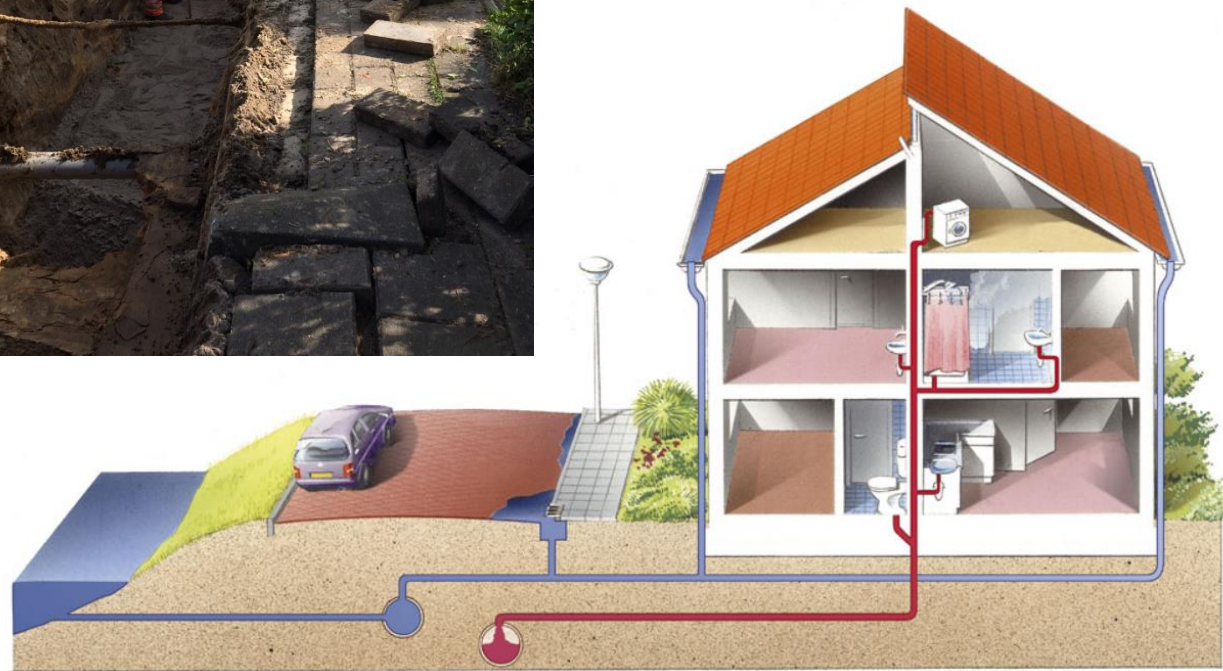


# Waarom Afkoppelen

- Ontlasten riool water zuiverings installatie (RWZI)
- Verminderen wateroverlast
- Beperken riooloverstorten i.v.m. waterkwaliteit
- Bijdragen aan beleidsdoelstellingen
  - Waterbeheer: Vathouden-bergen-afvoeren
  - Antiverdroging

# Wijze van Afkoppelen

- Gescheiden riool



# Waarom **niet op deze wijze** Afkoppelen

- Afstromend wegwater
  - is verontreinigd met zware metalen (in het bijzonder Zn, Cu en in mindere mate Pb), PAK en minerale olie.
  - Het grootste deel van de verontreinigingen accumuleert in de toplaag van de bodem.
- Calamiteiten en lozingen
- Gebruik bestrijdingsmiddelen door burgers
- Afname infiltratie door verstopping riool
- Ongezuiverde afvoer naar o.a. de Grift

# Hoe nu verder

- Hoe zit het precies in de gemeente Ede
- Monitoring stimuleren
- Burger voorlichten
  - SME
  - Gemeente Ede