



Stichting Milieuwerkgroepen Ede

SME

Hoe groen is Ede?

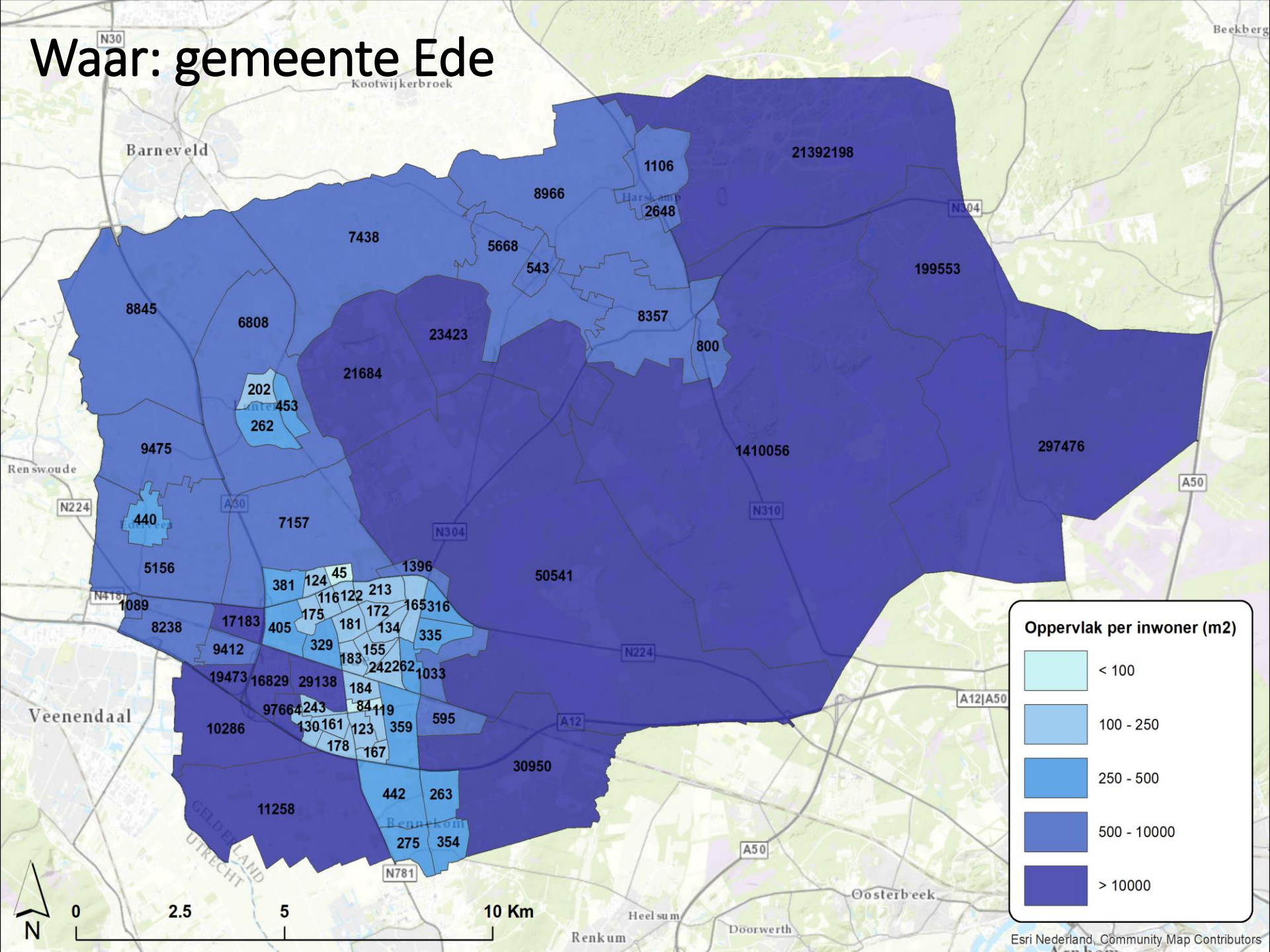
Kunnen digitale data gebruikt worden als beleidsinstrument?

Waarom Groen

- Groen draagt bij aan gezondheid en welzijn burgers
- Groen draagt bij aan sociale cohesie
- Groen filtert fijnstof uit de lucht
- Groen zorgt voor biodiversiteit
- Groen vermindert de kans op wateroverlast
- Groen verkoelt de stad in de zomer
- Groen verhoogt de waarde van huizen en kantoren
- Groen trekt bedrijven
- E.a.

Bron: <https://www.wur.nl/nl/show-longread/Zeven-redenen-om-te-investeren-in-een-groene-stad.htm>

Waar: gemeente Ede



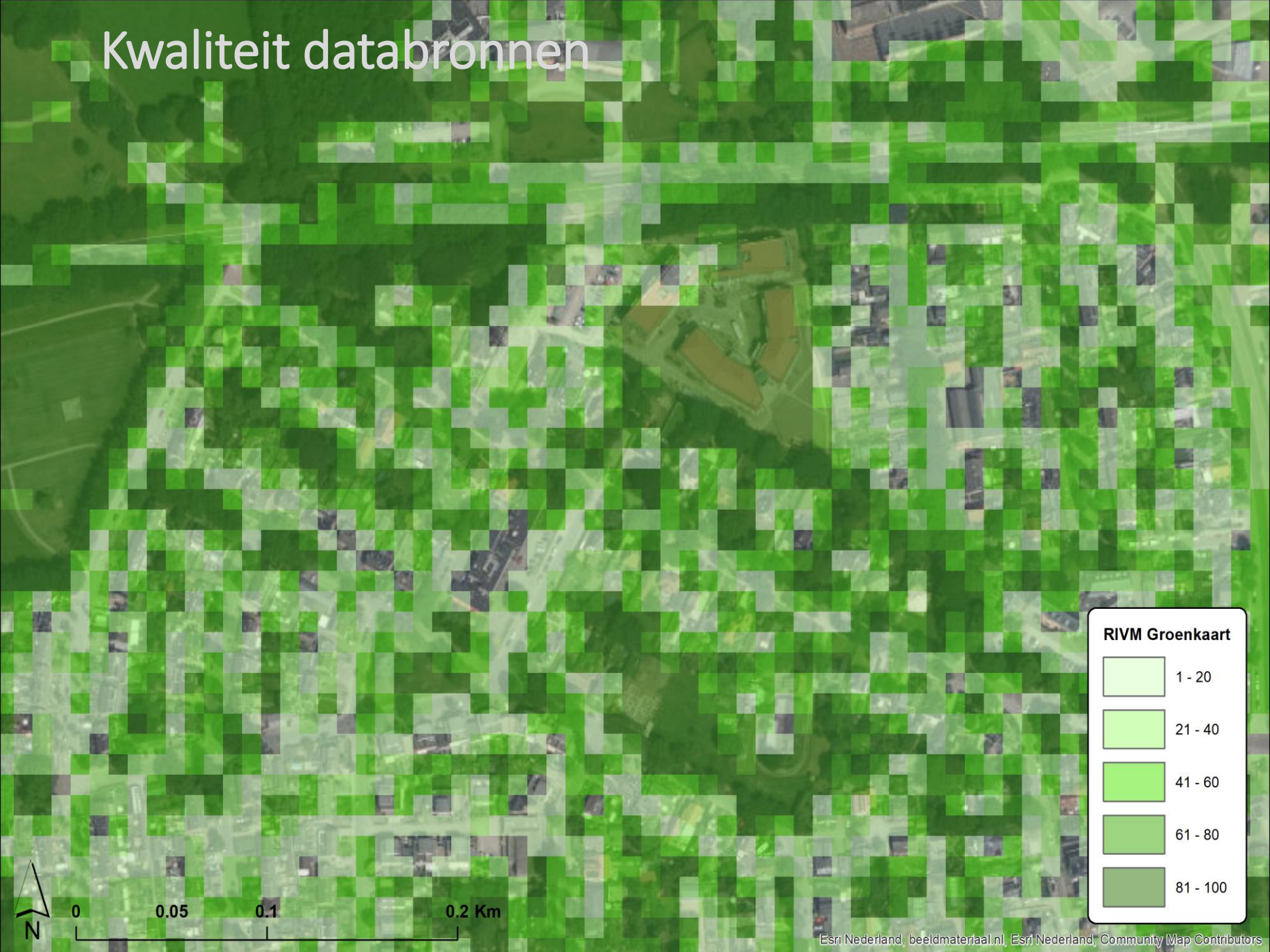
Wat : digitale databronnen

- Groenkaart (<https://www.atlasleefomgeving.nl/kaarten>)
 - Gras = <1m
 - 1m < Struiken >2,5m
 - Bomen > 2,5m
- Bomen
 - Bomen (gemeente Ede - <https://geo.ede.nl>)
 - Bomen (kadaster - <https://www.arcgis.nl>)
- Wijken (gemeente)
- Statistiek 2019 (<https://www.cbs.nl>)

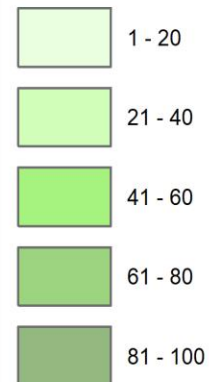
Kwaliteit databronnen



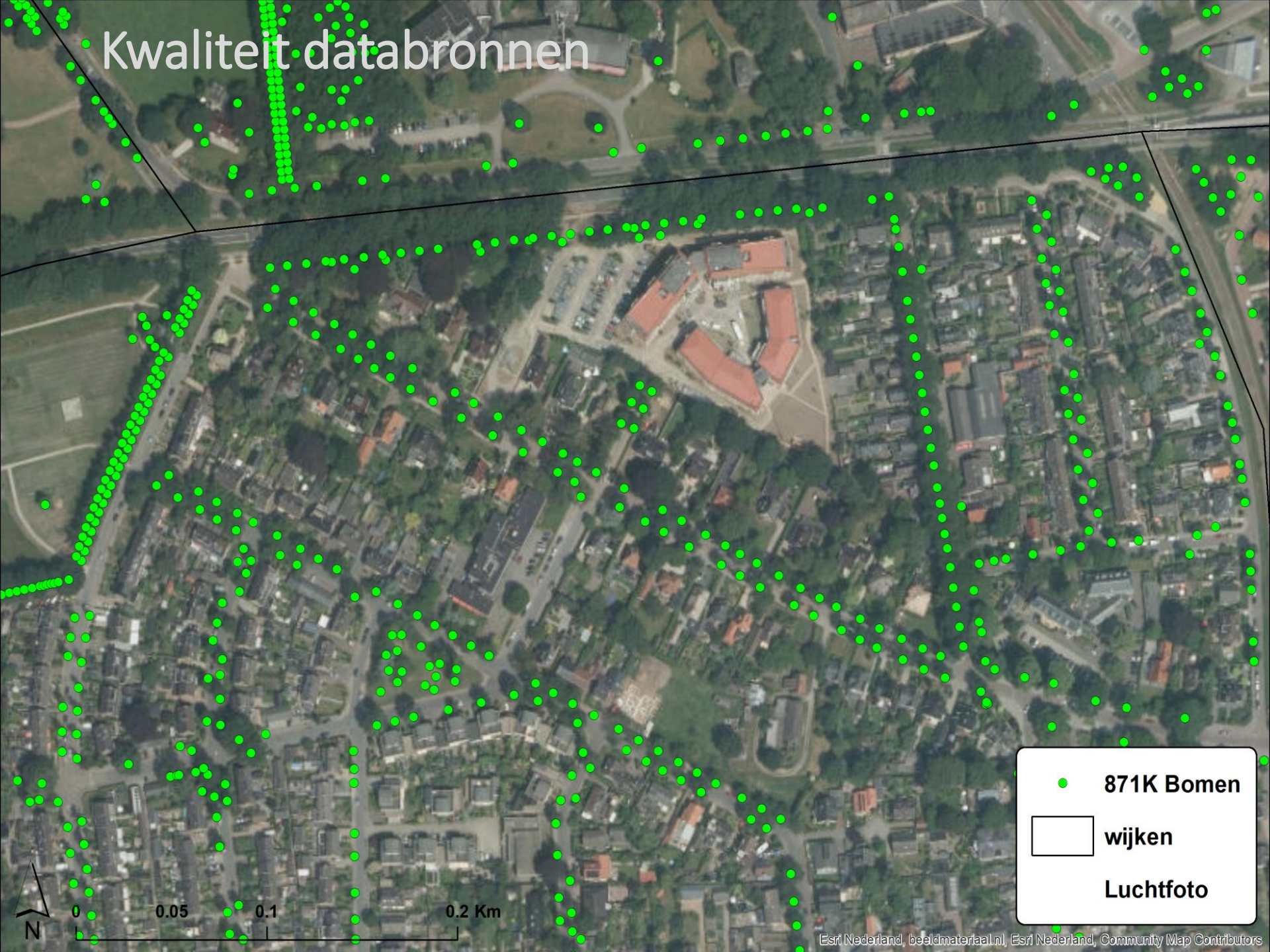
Kwaliteit databronnen



RIVM Groenkaart



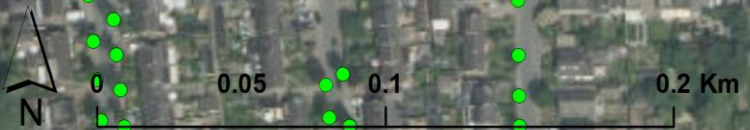
Kwaliteit databronnen



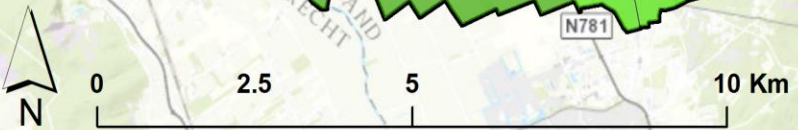
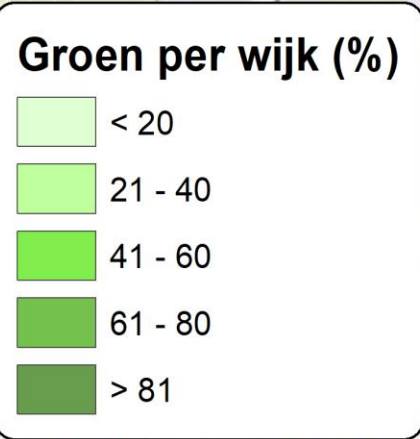
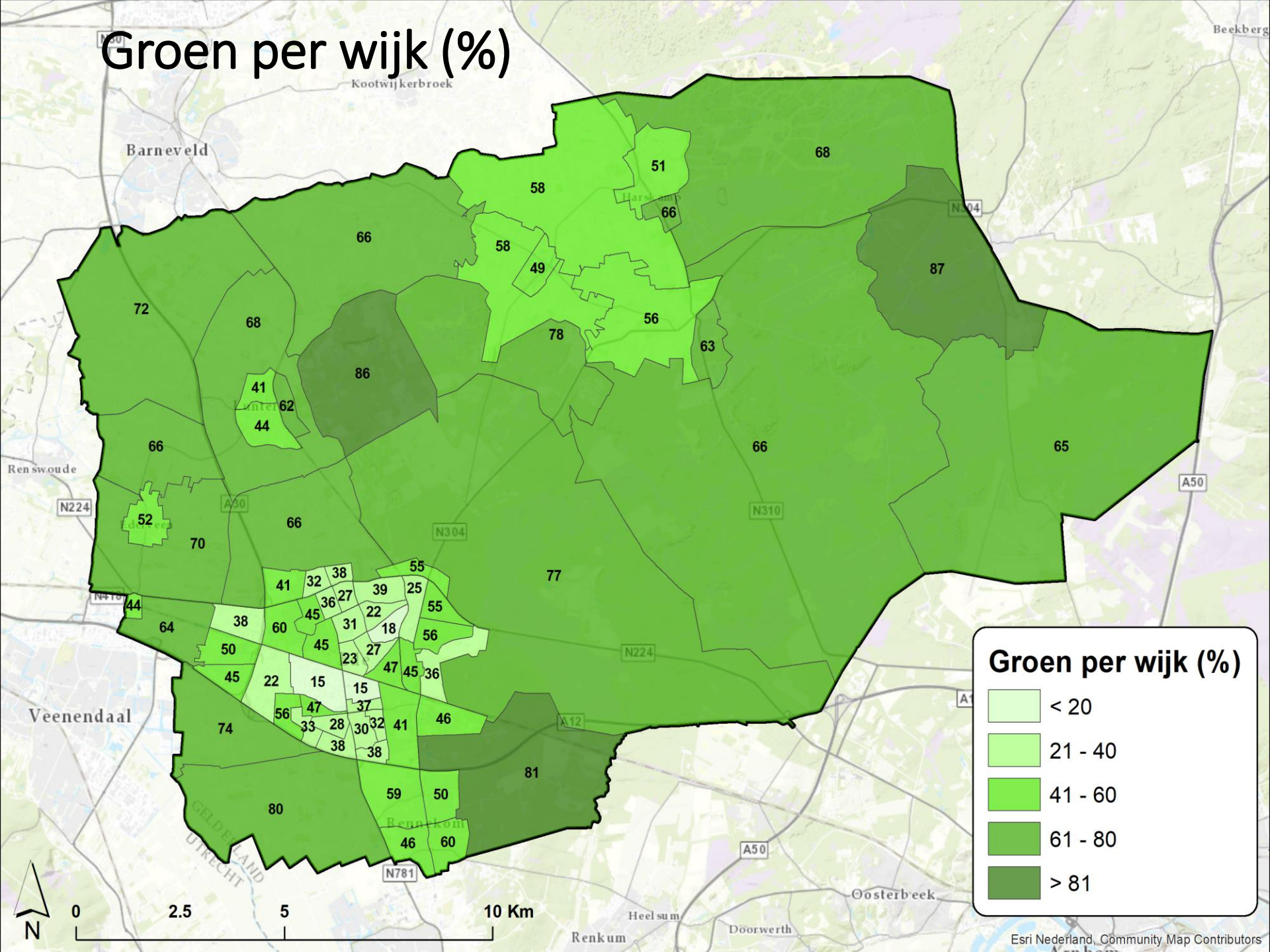
● 871K Bomen

□ wijken

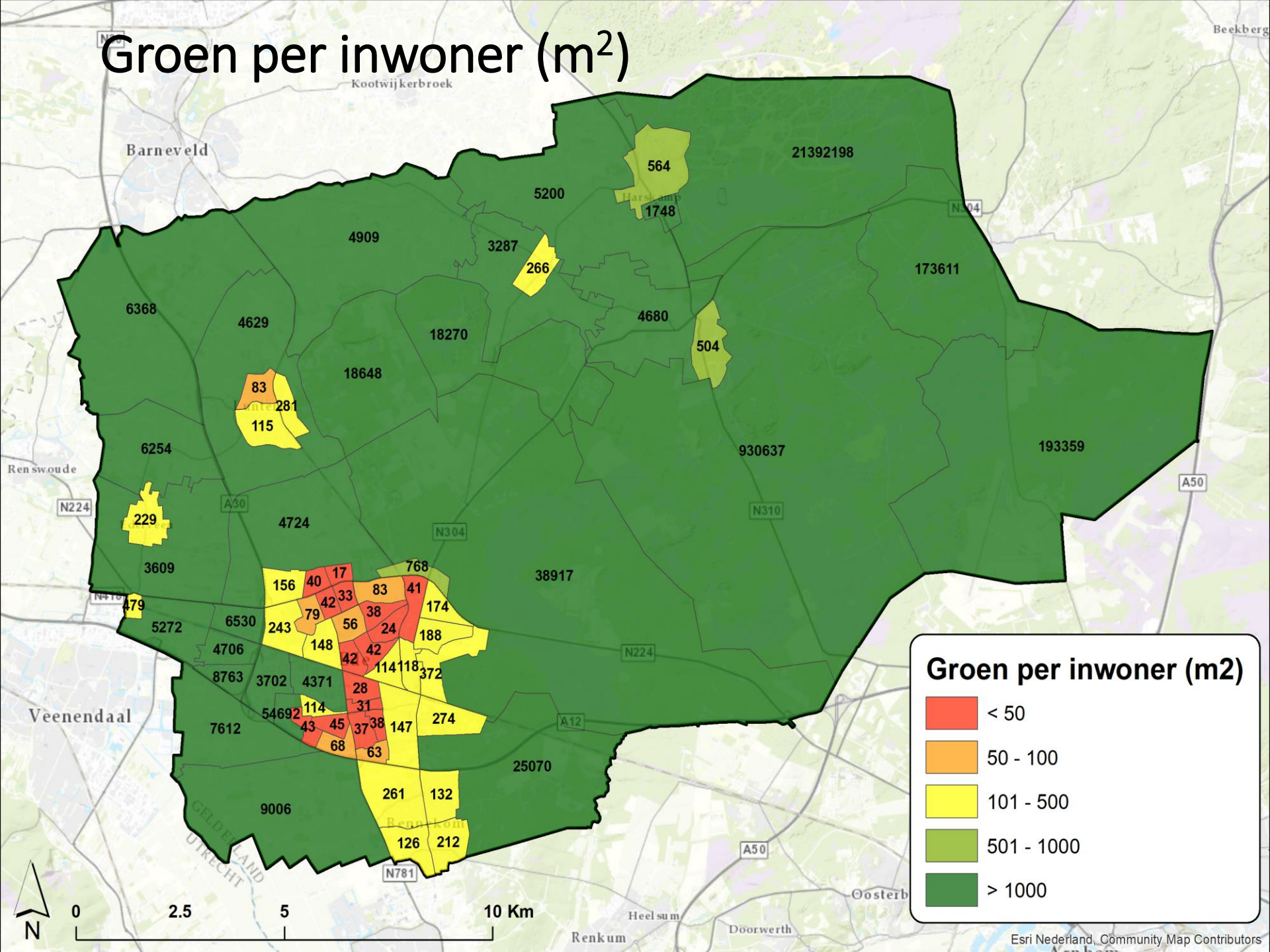
Luchtfoto



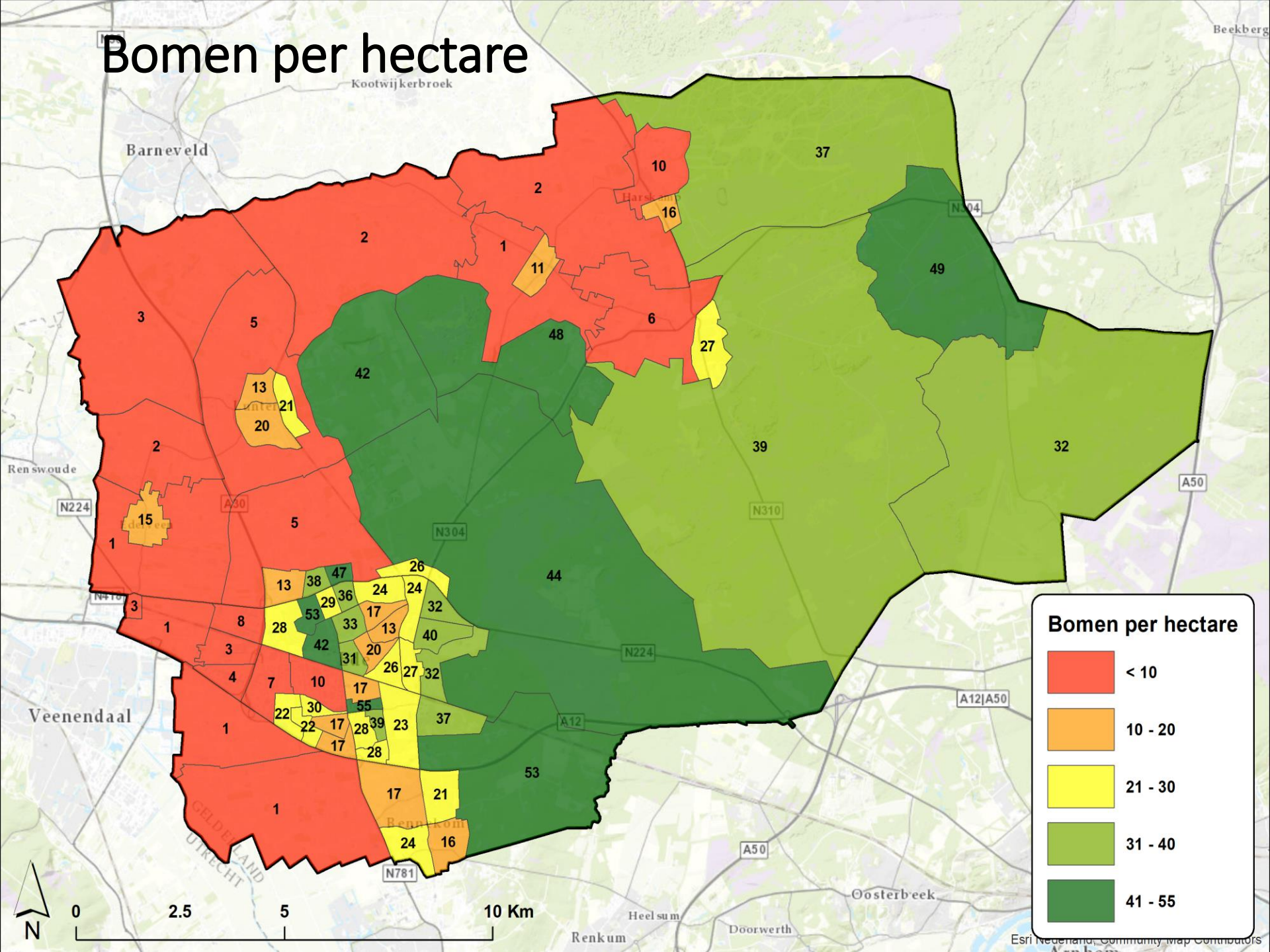
Groen per wijk (%)



Groen per inwoner (m²)

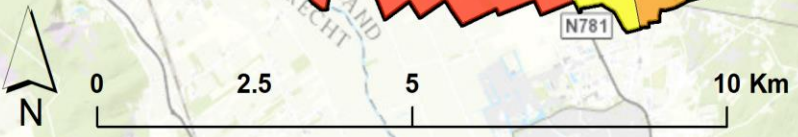


Bomen per hectare

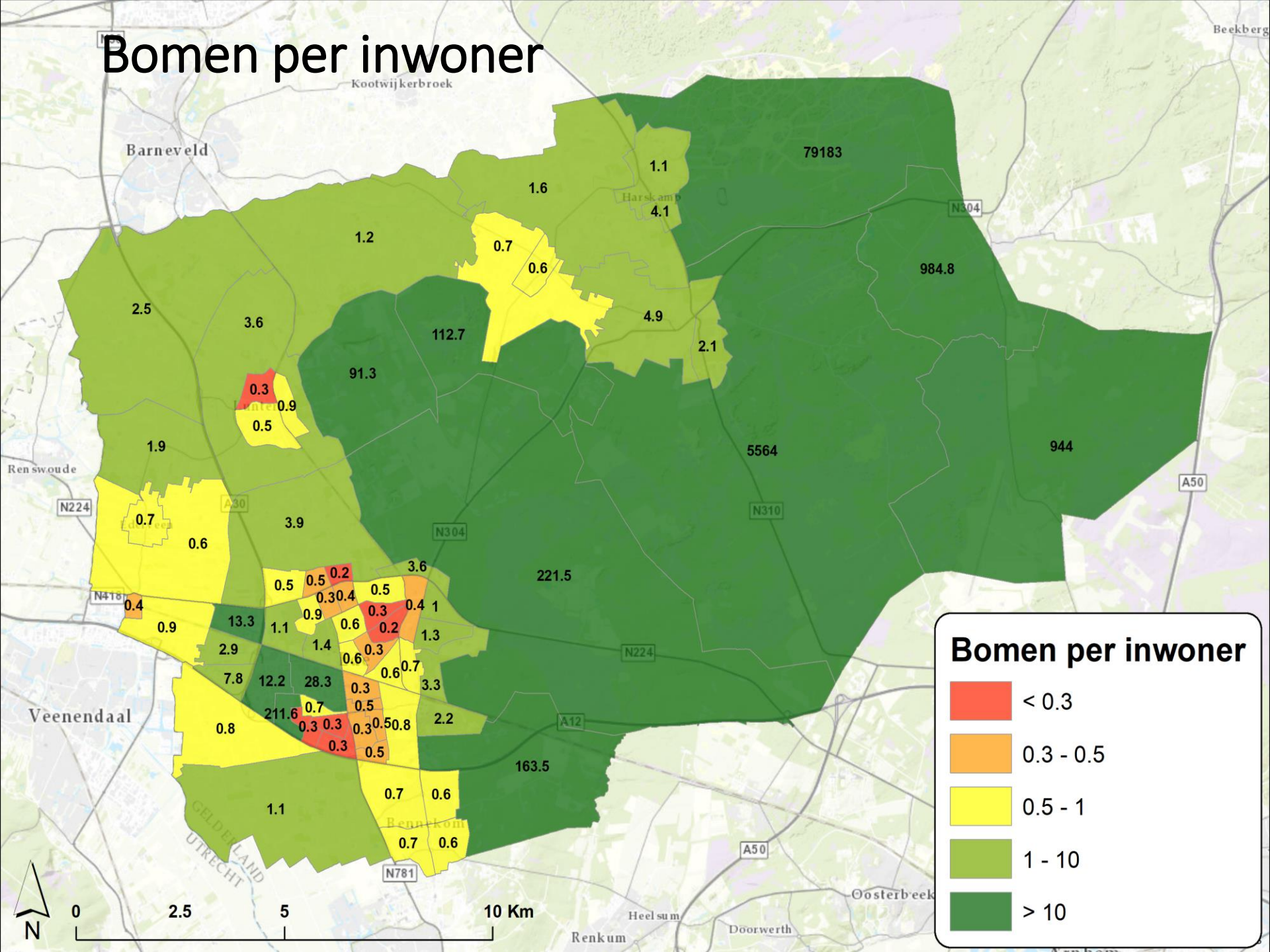


Bomen per hectare

	< 10
	10 - 20
	21 - 30
	31 - 40
	41 - 55



Bomen per inwoner



Bomen per inwoner

- < 0.3
- 0.3 - 0.5
- 0.5 - 1
- 1 - 10
- > 10



Resultaten

- Kwaliteit databronnen lang niet altijd goed
- Gemeente Ede is groen (67,5% van het oppervlak)
- Variatie van groen is groot (bebouwde kom)
- In het westen en noordwesten van Ede lijken wel heel weinig bomen te staan
- Binnen vrijwel de hele bebouwde kom is het aantal bomen per inwoner <1

Acties

- Valideren databronnen
- Interpretatie resultaten
- Uitbreiden datasets en areaal rood, groen en grijs inzichtelijk maken
- Vergelijken met andere gemeentes